



INSTITUT
RAUM &
ENERGIE



► **Ortskernentwicklungskonzept
Westerrönfeld**

Zukunftswerkstatt

Westerrönfeld, 17.01.2019

**Jürgen Wittekind
Julia Reiß
Julia Semialjac**

Institut Raum & Energie
Lülanden 98, 22880 Wedel
Tel: 04103 – 16041
Mail: wittekind@raum-energie.de
Web: www.raum-energie.de

Erfahrungshintergrund – Institut Raum & Energie

Seit Gründung im Jahre 1989 überwiegend für öffentliche Auftraggeber tätig in

- bundesweiten Forschungsprojekten sowie
- regionalen und kommunalen Entwicklungsprojekten im norddt. Raum

PLANUNG

- Integrierte Entwicklungskonzepte für Kreise, Ämter und Kommunen
- Flächenmanagement / Innenentwicklung
- Strategiekonzepte Klimaschutz und Klimaanpassung
- Anpassungsstrategien demographischer Wandel und Daseinsvorsorge

KOMMUNIKATION

- Partizipative Zukunftsplanung
 - (Bürger*innen-)Beteiligungsprozesse
 - Leitbildprozesse
- (bundesweite) Kommunikationskampagnen

PROZESSMANAGEMENT

- Begleitforschung „innovative Kommunalentwicklung“, i.A. von Ministerien (BMBF, BMU, BMVI)
- Interkommunale Kooperationen



Erfahrungen im Raum



Ortsentwicklungskonzept Stellau

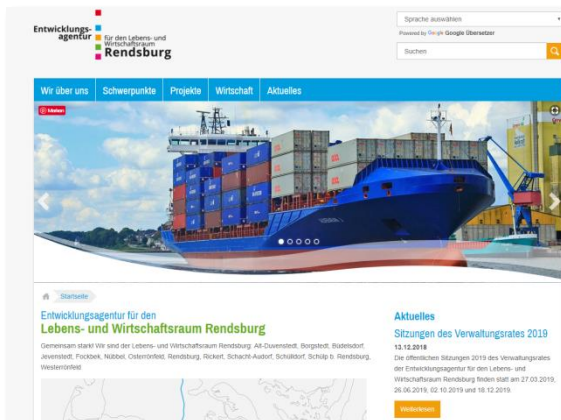
Fertigstellung: 2019

Ortsentwicklungskonzepte Büsum & Wesselburen

Fertigstellung: 2019



Beratung und Projektmanagement „Lebens- und Wirtschaftsraum Rendsburg“



Fertigstellung: laufend seit 2002



Amtsentwicklungskonzept Amt Büsum-Wesselburen

Fertigstellung: 2018

Amtsentwicklungskonzept Amt Eggebek



Fertigstellung: 2019

Ortskernentwicklungskonzept Westerrönfeld

Was passiert heute?

Wenn das Konzept seinen Anspruch erfüllen soll, dann sind wir auf ihre Mitarbeit/Unterstützung angewiesen!

Daher:

- Ablauf und Ziele des Ortskernentwicklungskonzeptes
- Ortskern?
- Hintergrundinformationen zur Ausgangsanalyse
- (Gesetzte) Themen
- Vertiefung der thematischen Schwerpunkte
- Nächste Schritte

Ziele und Herausforderungen des Ortskernentwicklungskonzeptes

Zielsetzung für das Ortskernentwicklungskonzept

- **Ortentwicklungskonzept als Element der Gemeindeentwicklung**
 - planerische Entscheidungsgrundlage
 - Andere Ortsteile und Umlandgemeinden im Blick behalten

- **Konkrete Planungen und Projekte**
 - Kombination aus handlungsfeldbezogenen Analysen und konkreten Handlungsvorschlägen (auch mit Blick auf die Einwerbung von Fördermitteln)

Breite Bürger*innen - Beteiligung

- Beteiligung über Zukunftswerkstatt und Jugendbeteiligung, direkte Ansprache

Spezifische Herausforderungen

➤ **Ortsentwicklungskonzept beginnt nicht bei Null**

→ vorhandene Ansätze aufgreifen und konkretisieren
 (roten Faden sichtbar machen)

➤ **Verknüpfung und Abstimmung mit anderen parallel laufenden Planungen (Verkehrskonzept, Sportentwicklungsplan, etc.)**

→ Intensive Abstimmung mit anderen Gutachten

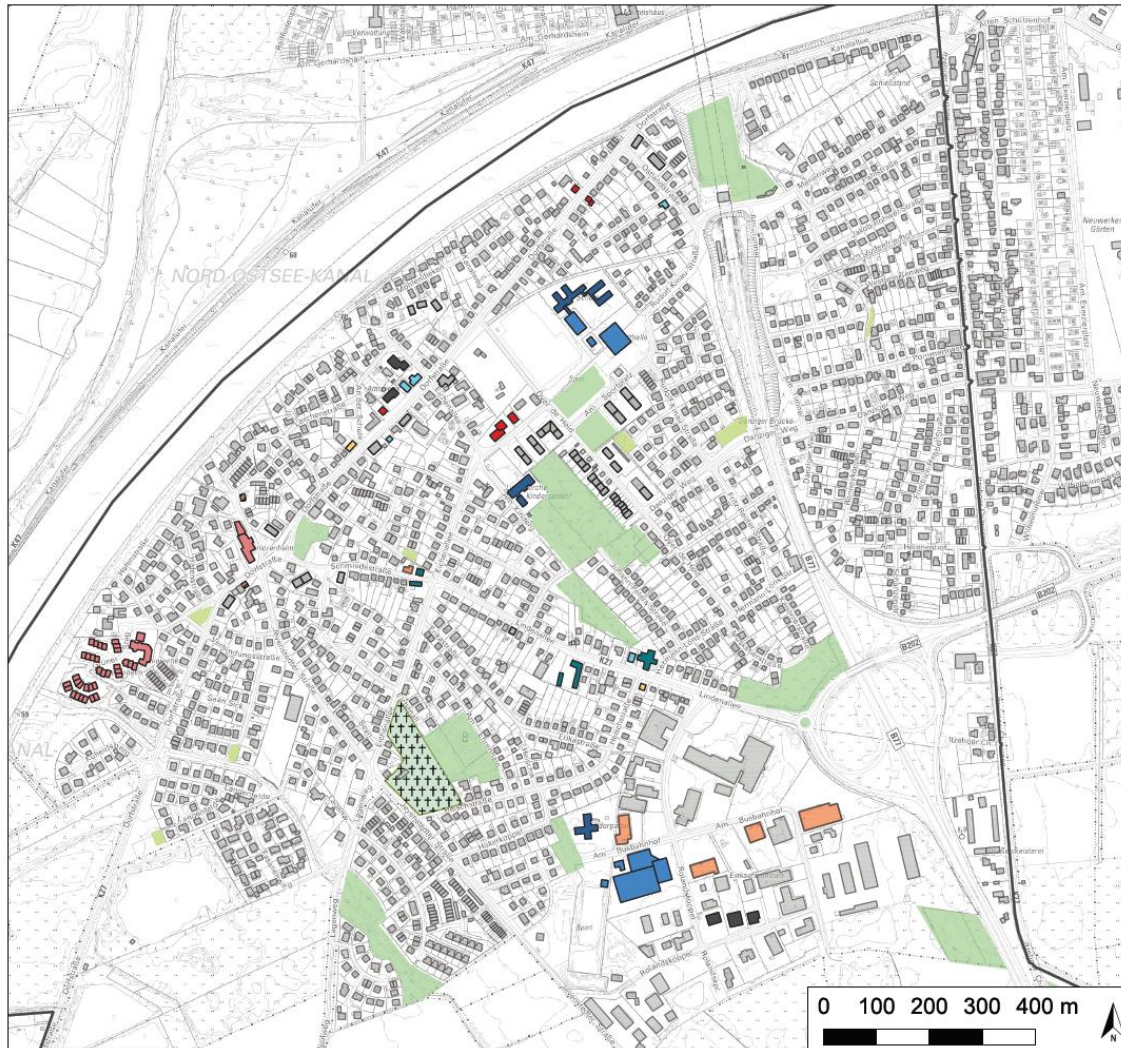
➤ **Gemeinde Westerrörfeld befindet sich nicht im luftleeren Raum**

→ externe Interessen z.B. der Umlandgemeinden oder der Hafenakteure im Blick behalten

Ortskern?

Ortskern?

- kein zentraler Dorfplatz & Ortskern als Treffpunkt für Dorfgemeinschaft ersichtlich



Struktur des Ortskern

Ortskernentwicklungskonzept
 Westerrönfeld

Erdgeschossnutzungen und Freiräume

- Einzelhandel
- Bäckerei
- Dienstleistung
- Sonstiges Gewerbe
- Leerstand
- Altenpflege
- Medizinische Versorgung
- Schule/Kita
- Sport
- Verwaltung
- Wohngebäude
- Grünfläche
- Spielplatz
- Friedhof

Maßstab 1:10.000
 Stand: 13.11.2018

Datenquelle: Institut Raum & Energie, OpenStreetMap

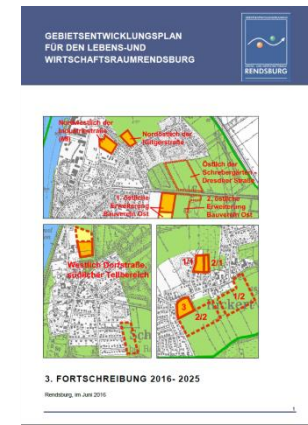
Ausgangsanalyse

Einbettung des Ortskernentwicklungskonzeptes



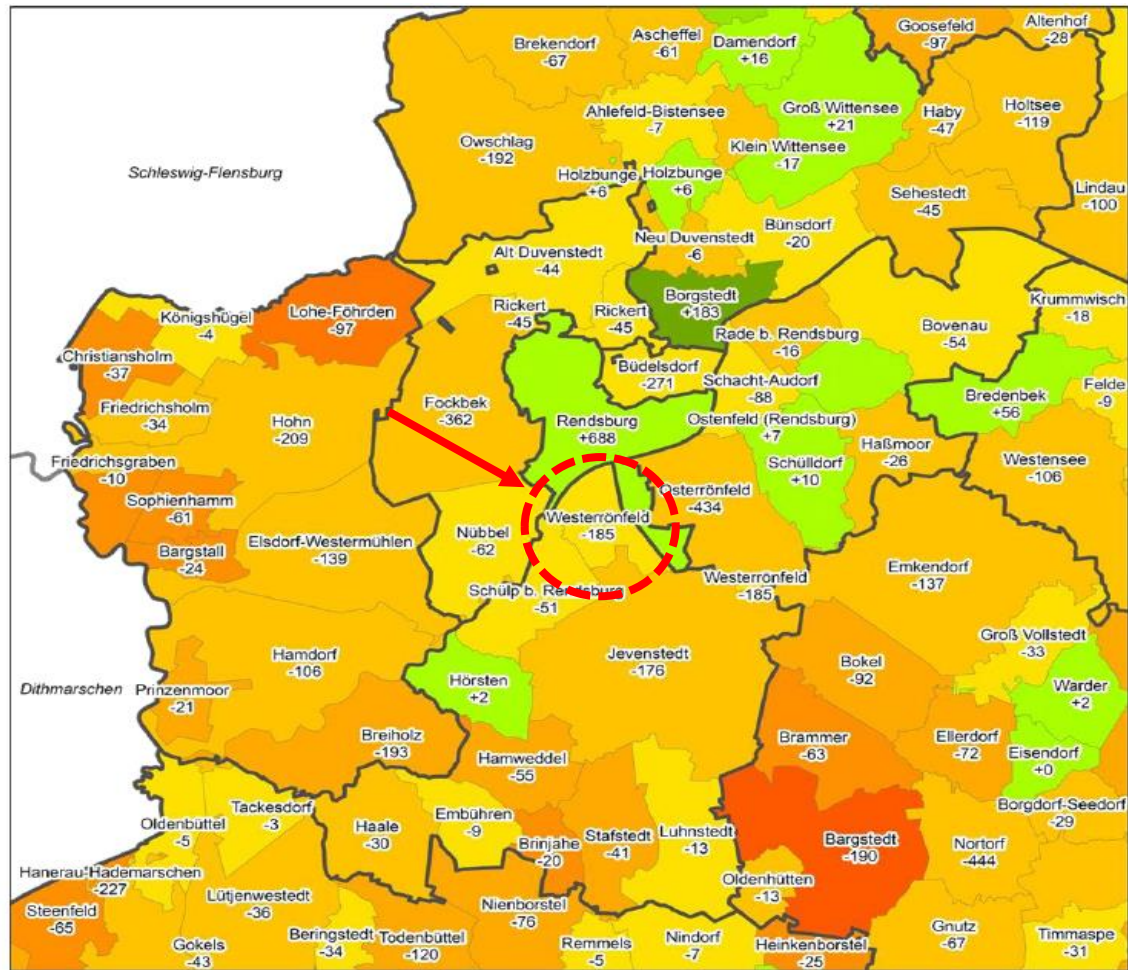
Ortskern- entwicklungskonzept Westerrönfeld

Vorher
Laufend



GEP 4. Fortschreibung





**Kleinräumige
Bevölkerungs- und
Haushaltsprognose
Kreis Rendsburg-Eckernförde**

**Bevölkerungs-
entwicklung 2014-2030**

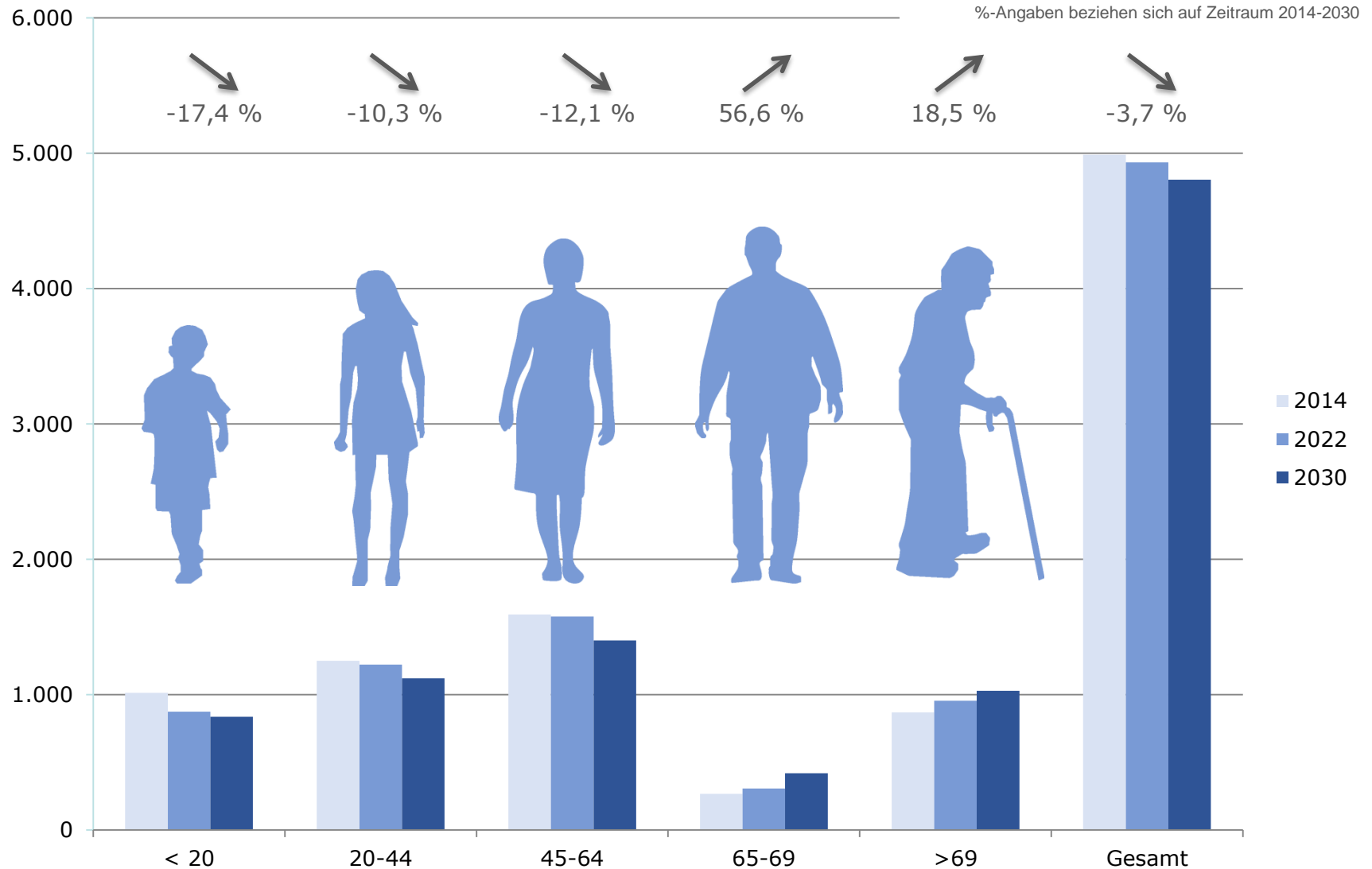
- 27,2% - -25,0%
- 24,9% - -20,0%
- 19,9% - -15,0%
- 14,9% - -10,0%
- 9,9% - -5,0%
- 4,9% - 0,0%
- +0,1% - +5,0%
- +5,1% - +10,0%
- +10,1% - +12,3%

Kreisdurchschnitt: -3,5%

Stand: 12.09.2017

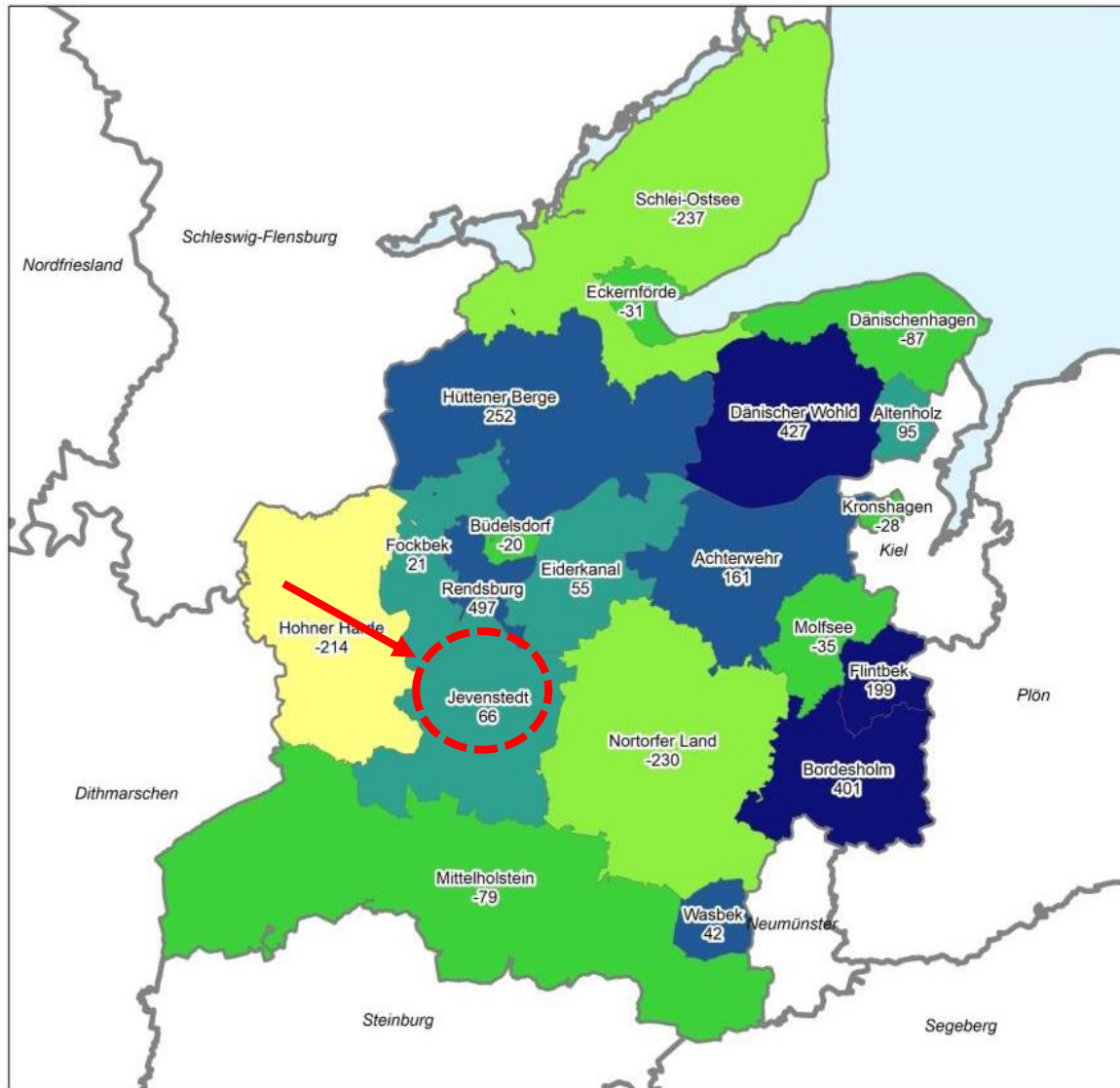
GERTZ GUTSCHE RÜMENAPP
Stadtentwicklung und Mobilität
Planung Beratung Forschung GbR
Ruhnstraße 11
22761 Hamburg

Bevölkerungsentwicklung



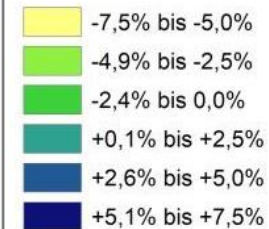
Datengrundlage: Gertz Gutsche Rümenapp

Ortskernentwicklungskonzept



**Kleinräumige
Bevölkerungs- und
Haushaltsprognose
Kreis Rendsburg-Eckernförde**

**Entwicklung der
Zahl der Haushalte
2014-2030**



Kreis: +1% / +1.250

Stand: 10.08.2017

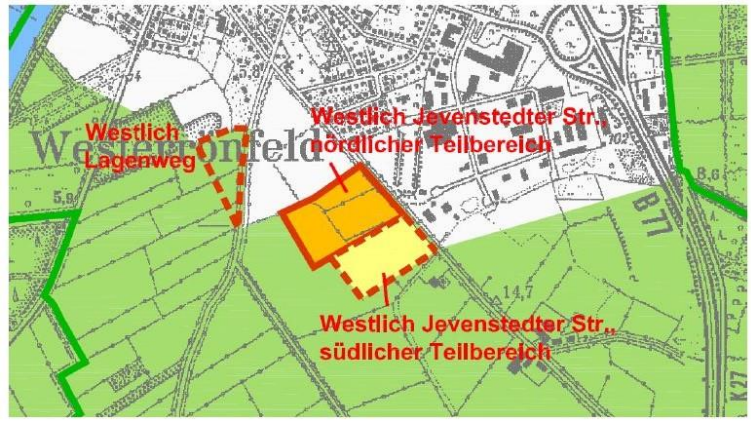


GERTZ GUTSCHE RÜMENAPP
Stadtentwicklung und Mobilität
Planung Beratung Forschung GbR
Ruhrstraße 11
22761 Hamburg

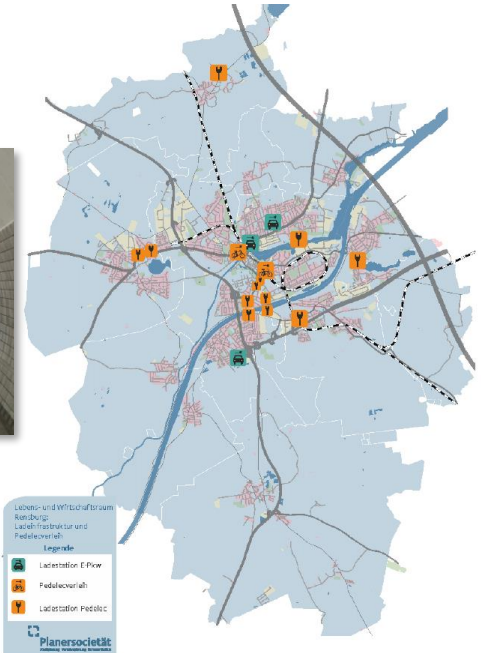
Themenschwerpunkte

(Gesetzte) Themen

1. Fläche



2. Mobilität



3. Freizeit, Vereine, Sport, ...



4. Weitere Themen?

Nächste Schritte



INSTITUT
RAUM &
ENERGIE

► **Vielen Dank für Ihre
Aufmerksamkeit!**

Wir freuen uns auf den
Dialog mit Ihnen!

Jürgen Wittekind
Julia Reiß
Julia Semialjac

Institut Raum & Energie
Lülanden 98, 22880 Wedel
Tel: 04103 – 16041
Mail: wittekind@raum-energie.de
Web: www.raum-energie.de